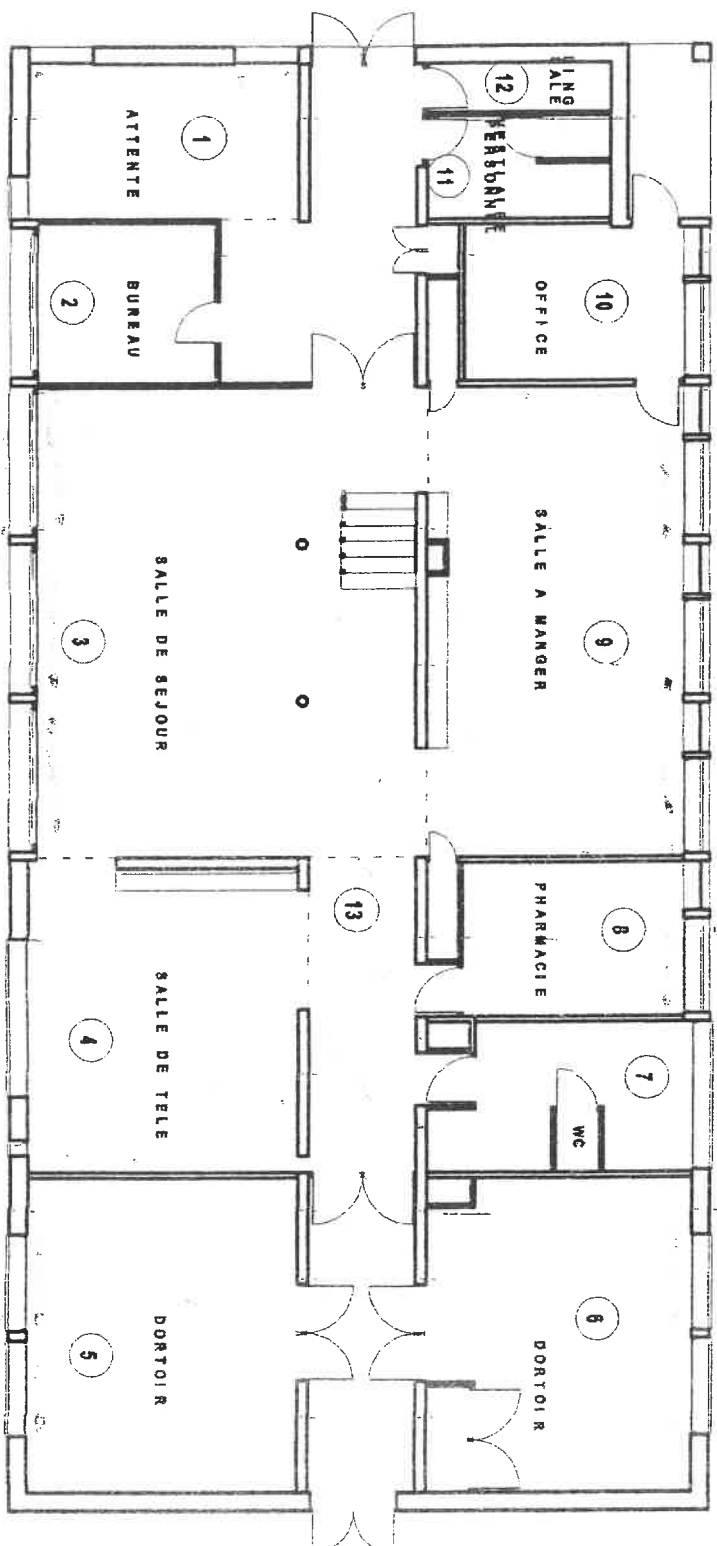


Bat " Fj2"

"LES CYTISES"

REZ DE CHAUSSEE



Ally amine
D. B. V. 18/10/03

"LES CYTISES"

Centre Hospitalier Départemental de la Candélie 47916 AGEN CEDEX 09
Services Techniques - BL/BL 18 - 2003

OBSERVATIONS

N°	NATURE DES OBSERVATIONS
	<u>LES CYTISES – FJ 2</u>
	<u>REZ-DE-CHAUSSEE</u>
1	Les allèges sous fenêtres sont constituées de panneaux sandwichs amiante ciment. Ces panneaux sont présents dans les locaux 1 – 3 – 5 – 6 – 8 – 9.
2	Les dalles de sol des locaux 3 – 4 – 13 et 9 sont en vinyl amiante.
	<u>ETAGE</u>
1	Les allèges sous fenêtres sont constituées de panneaux sandwichs amiante ciment. Ces panneaux sont présents dans les locaux 1 – 2 – 3 – 4 – 5 – 6 – 7 – 9 – 11 – 13 et 15.
2	Les dalles de sol des locaux 3 et 17 sont en vinyl amiante.

IMMEUBLE : Les Cytises – FJ 2

Niveau	Localisation	Parois verticales intérieures et enduits				Planchers, plafonds et faux-plafonds				Conduits, canalisations et équipements					Trémie ascenseur, monte-charge		Autres (à préciser)	N° Observation	
		Murs et poteaux	Cloisons, gaines et coffres verticaux	Flocages	Enduits projetés	Panneaux de cloison	Flocages	Enduits projetés	Panneaux collés ou vissés	Panneaux	Planchers	Calorifuges	Conduits fluides	Clapets Volets CF	Portes CF	Vidéo-ordures			
0	Local 1	/	A	/	/	A	/	/	/	/	/	/	/	/	/	/	/	/	1
0	Local 2	/	/	/	/	/	/	/	/	/	/	/	/	/	/	/	/	/	
0	Local 3	/	A	/	/	A	/	/	/	R	/	/	/	/	/	/	/	/	1/2
0	Local 4	/	/	/	/	/	/	/	/	R	/	/	/	/	/	/	/	/	2
0	Local 5	/	A	/	/	A	/	/	/	/	/	/	/	/	/	/	/	/	
0	Local 6	/	A	/	/	A	/	/	/	/	/	/	/	/	/	/	/	/	1
0	Local 7	/	/	/	/	/	/	/	/	/	/	/	/	/	/	/	/	/	
0	Local 8	/	A	/	/	A	/	/	/	/	/	/	/	/	/	/	/	/	1
0	Circulation 13	/	/	/	/	/	/	/	/	R	/	/	/	/	/	/	/	/	2
0	Local 9	/	A	/	/	A	/	/	/	R	/	/	/	/	/	/	/	/	1/2
0	Local 10	/	/	/	/	/	/	/	/	/	/	/	/	/	/	/	/	/	
0	Local 11 et 12	/	/	/	/	/	/	/	/	/	/	/	/	/	/	/	/	/	

Légende :
 Ax : Matériau ayant fait l'objet d'un prélèvement positif (amiante)
 Nx : Matériau ayant fait l'objet d'un prélèvement négatif (sans amiante)
 Cx : Matériau analysé antérieurement et avec amiante
 Px : Matériau analysé antérieurement et sans amiante
 V : Matériau contenant de l'amiante reconnu visuellement
 R : Matériau susceptible de contenir de l'amiante non prélevé
 / : Elément non existant
 T : Elément existant ne contenant pas d'amiante

Exemple : A1 – prélèvement n° 1 contenant de l'amiante après analyse.

IMMEUBLE : Les Cythèses – FJ 2

Niveau	Localisation	Parois verticales intérieures et enduits				Planchers, plafonds et faux-plafonds				Conduits, canalisations et équipements						Trémie ascenseur, monte-charge		Autres (à préciser)	N° Observation	
		Murs et poteaux	Flocages	Cloisons, gaines et coffres verticaux	Enduits projetés	Panneaux de cloison	Flocages	Enduits projetés	Panneaux collés ou vissés	Panneaux	Faux-plafonds	Planchers	Calorifuges	Conduits fluides	Conduits	Clapets Volets CF	Portes CF			Vide-ordures
1	Local 1	/	A	/	/	A	/	/	/	/	/	/	/	/	/	/	/	/	/	1
1	Local 2	/	A	/	/	A	/	/	/	/	/	/	/	/	/	/	/	/	/	1
1	Local 3	/	A	/	/	A	/	/	/	/	R	/	/	/	/	/	/	/	/	1/2
1	Local 5	/	A	/	/	A	/	/	/	/	/	/	/	/	/	/	/	/	/	1
1	Local 6	/	A	/	/	A	/	/	/	/	/	/	/	/	/	/	/	/	/	1
1	Local 7	/	A	/	/	A	/	/	/	/	/	/	/	/	/	/	/	/	/	1
1	Local 8	/	/	/	/	/	/	/	/	/	/	/	/	/	/	/	/	/	/	1
1	Local 9	/	A	/	/	A	/	/	/	/	/	/	/	/	/	/	/	/	/	1
1	Local 10	/	/	/	/	/	/	/	/	/	/	/	/	/	/	/	/	/	/	1
1	Local 11	/	A	/	/	A	/	/	/	/	/	/	/	/	/	/	/	/	/	1
1	Local 12	/	/	/	/	/	/	/	/	/	/	/	/	/	/	/	/	/	/	1
1	Local 13	/	A	/	/	A	/	/	/	/	/	/	/	/	/	/	/	/	/	1

Légende :
 Ax : Matériau ayant fait l'objet d'un prélèvement positif (amiante)
 Nx : Matériau ayant fait l'objet d'un prélèvement négatif (sans amiante)
 Cx : Matériau analysé antérieurement et avec amiante
 Px : Matériau analysé antérieurement et sans amiante
 V : Matériau contenant de l'amiante reconnu visuellement
 R : Matériau susceptible de contenir de l'amiante non prélevé
 / : Elément non existant
 T : Elément existant ne contenant pas d'amiante

Exemple : A1 – prélèvement n° 1 contenant de l'amiante après analyse.

